

# 卜拉米專案

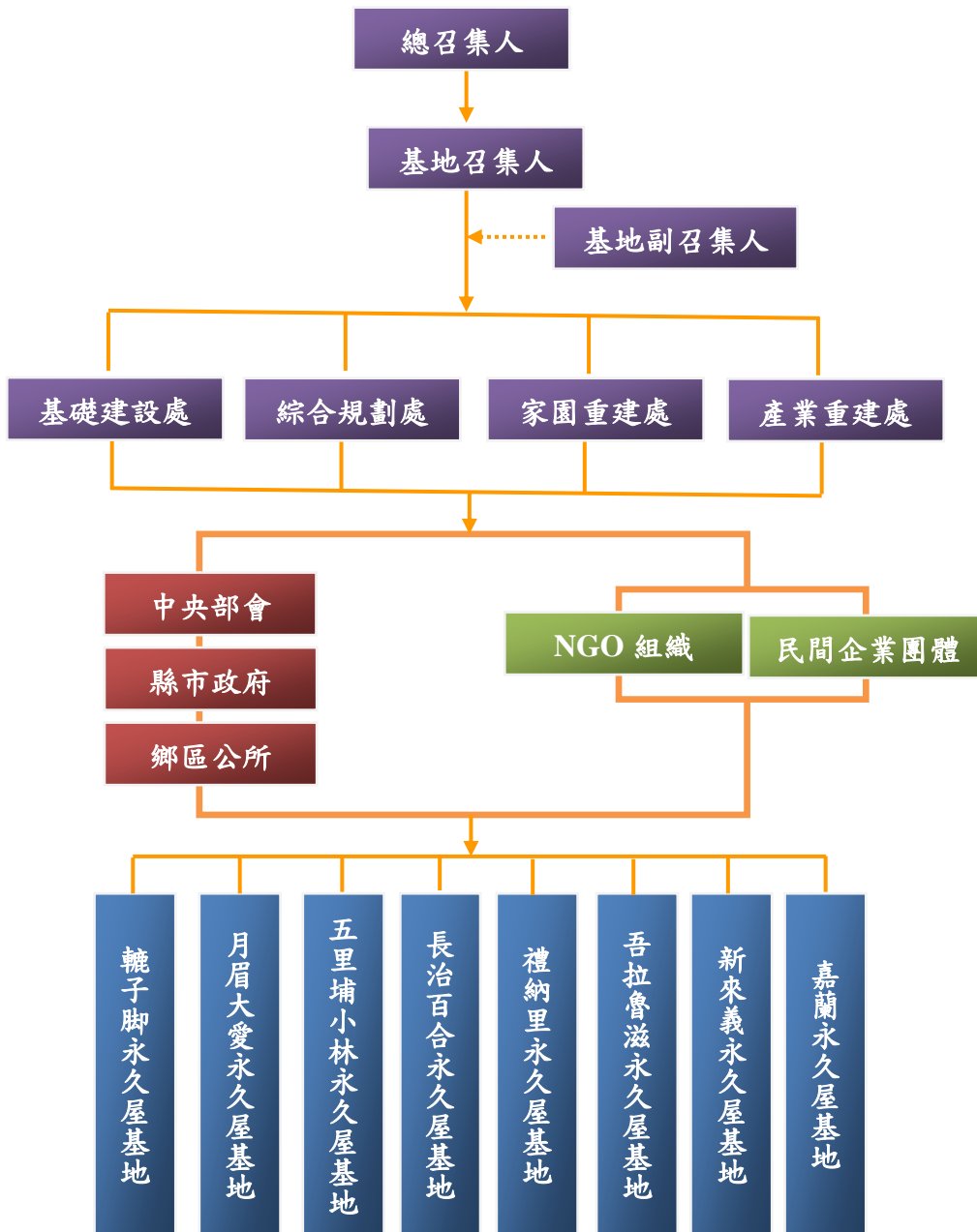
## 一、卜拉米【pulami】意涵

排灣族語，是豐收、豐饒之意。在排灣族舉辦豐年祭時，常用「卜拉米」來祝賀部落豐收。另針對形容部落土地物產豐饒，也是用「卜拉米」來讚頌，媲美聖經中「流奶與蜜的迦南美地」。

## 二、推動構想

- 1、在永續社區架構下，特別選出現階段必須加速推動之八大永久屋基地(嘉義轆仔腳、高雄月眉大愛、五里埔、屏東禮納里、長治百合、新來義及吾拉魯滋)，以各不同基地為單元，透過本會跨處整合機制，具體掌握各基地現有狀況，並採逐案督導管控方式，全面而有效率推動各基地軟硬體工作。
- 2、其他基地將視其實際入住與發展狀況，複製此一模式推動，以達所有永久屋成為永續家園之目標。

### 三、推動架構



#### 四、目標

在永續社區架構下，特別選出現階段必須加速推動之八大永久屋基地，以各不同基地為單元，透過本會跨處整合機制，具體掌握各基地現有狀況，並採逐案督導管控方式，全面而有效率推動各基地軟體工作。並視其永久屋基地實際入住與發展狀況，複製此一模式推動，已達所有永久屋成為永續家園之目標。